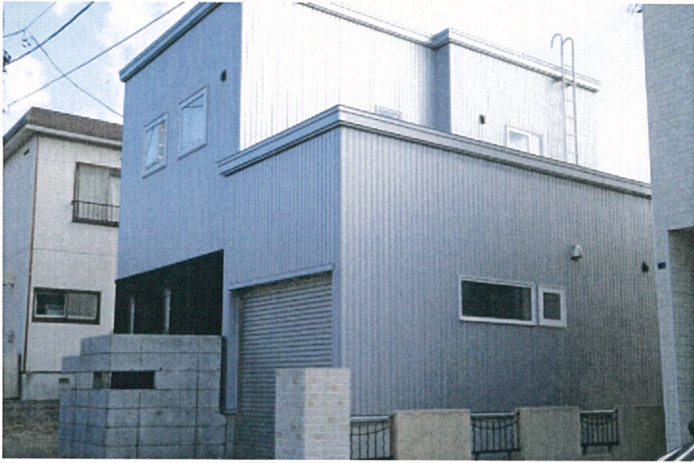
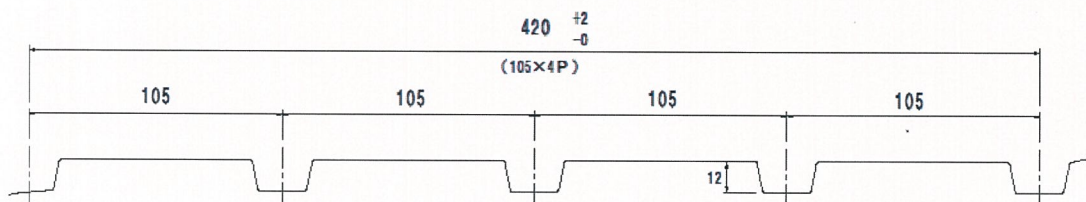


半裁角波

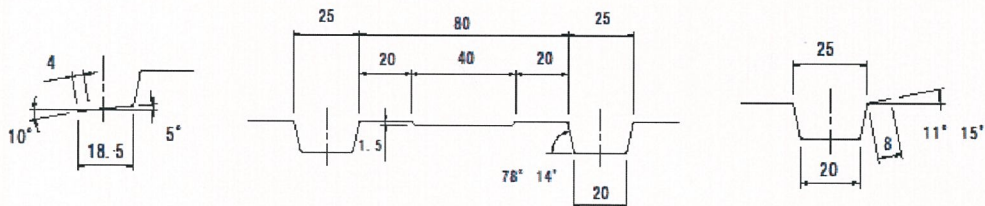


- 板厚 0.35mm~0.4mm
- 働き巾 420mm
- ◆ フラット型と角リブ型ができます。
- ◆ 開口部の多い小規模な建物に適し 効率よく作業が進められます。

■ 成型断面図



■ 施工断面図



谷口機工 株式会社
〒007-0880 札幌市東区丘珠町283番地
TEL 011-782-4711 FAX 011-783-5702

お問い合わせ先